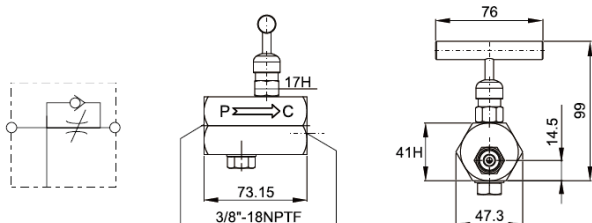


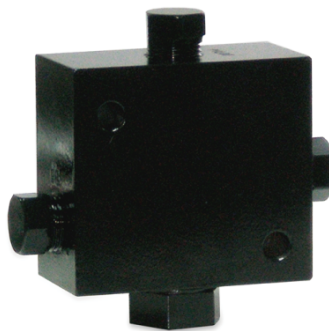
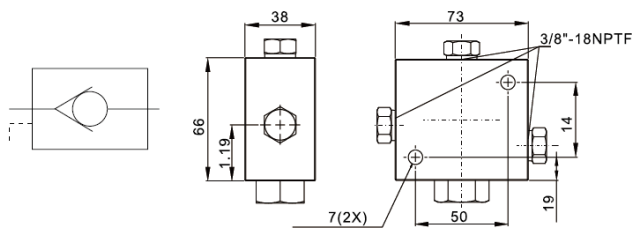
## SV单向逆止手动回油调节阀

- 当压缸回缩时，用手动开启的方式使油流回油箱
- 单作用及双作用千斤顶均适用



## SW液控单向阀

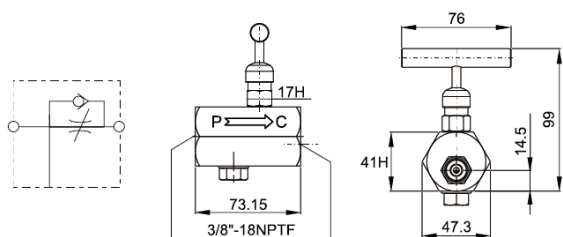
- 当液压系统压力减少时安装于千斤顶可维持负载
- 与双作用千斤顶搭配使用，承受自千斤顶回油T型接头的压力



液压扳手  
螺栓拉伸器  
液压千斤顶  
电动液压泵  
气动液压泵  
手动液压泵  
液压拉马  
法兰分离器  
螺母破切器  
电动扳手  
系统元件  
超级螺栓  
防松垫圈

## SZ针阀

- 可控制千斤顶速度
- 可当作暂时维持的开关阀



## SK手控调节分流阀

- 可控制千斤顶速度
- 一拖二及一拖四可选

