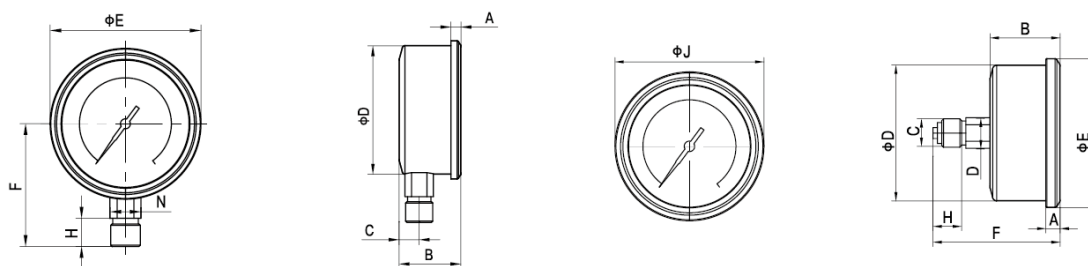


## G系列压力表

- 有三种尺寸63mm、100mm、160mm
- 刻度1000bar (100MPa) to 2000bar(200MPa)
- 耐久设计
- 有底部和背部连接
- 材质为不锈钢



### 技术参数



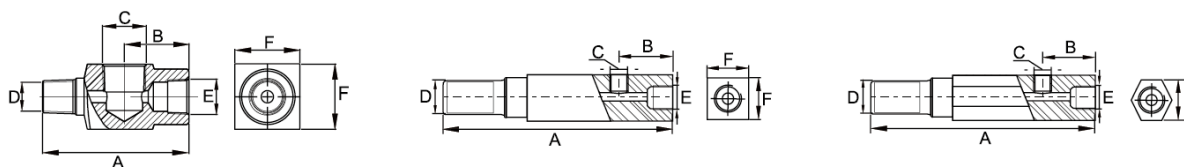
型号	连接	A (mm)	B (mm)	C (mm)	D (mm)	E (mm)	F (mm)	H (mm)	N (mm)
G1	G1/4"	5.6	28	10	62.6	68	55.3	13	14
G2	G1/2"	13	48.6	15	101	110.6	86	20	22
G3	G1/2"	15	50.5	15.5	149.6	161	117	20	22

## GSA系列压力表表座

- 液压设备与压力表更易结合
- 公接头端连接泵站或油缸
- 母接头端连接油管或快速接头
- 第三接口端为压力表接头



### 技术参数



型号	表接头 C (NPTF)	公接头 D (NPTF)	母接头 E (NPTF)	尺寸 (mm)					
				A	B	C	D	E	F
GSA-1	1/2	3/8	3/8	71	31	1/2NPTF	3/8NPTF	3/8NPTF	32
GSA-2	1/2	3/8	3/8	155	35	1/2NPTF	3/8NPTF	3/8NPTF	32
GSA-3	1/4	3/8	3/8	133	48	1/4NPTF	3/8NPTF	3/8NPTF	32
GSA-4	1/2	1/4	3/8	111	35	1/2NPTF	1/4NPTF	3/8NPTF	32
GSA-3H	1/4	3/8	3/8	90	28	1/4NPTF	3/8NPTF	3/8NPTF	26
GSA-452	1/4	1/4	1/4	50	-	1/4NPTF	1/4NPTF	1/4NPTF	38
GSA-453	1/4	3/8	3/8	50	-	1/4NPTF	3/8NPTF	3/8NPTF	38

- 液压扳手
- 螺栓拉伸器
- 液压千斤顶
- 电动液压泵
- 气动液压泵
- 手动液压泵
- 液压拉马
- 法兰分离器
- 螺母破切器
- 电动扳手
- 系统元件
- 超级螺栓
- 防松垫圈