

RARH系列

负载

30-150ton

行程

50-254mm

材质

7075-T6铝合金

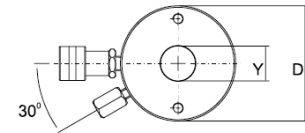
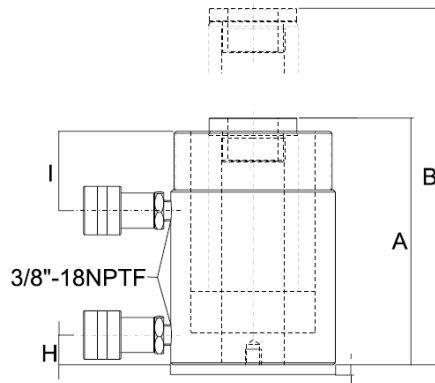
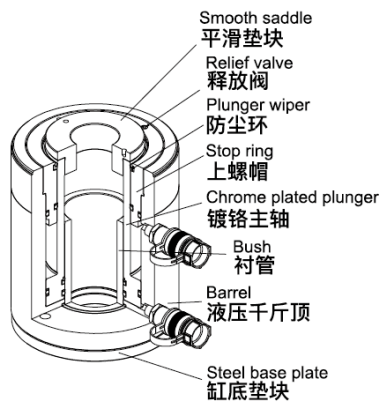


技术性能

- 双作用中空柱塞设计，适用于推力及拉力的应用
- 铝合金设计，质轻易携带
- 7075-T6铝合金材质
- 垫块及缸底垫块预防荷重
- 主轴及缸壁内外阳极处理防损耐磨
- 多层油封设计，预防金属材料间摩擦
- 特殊软质环设计，防止主轴偏心荷载

技术参数

www.asenfs.com
www.asenutilities.de



缸底垫块

Steel base plate :
30tons serial : 10mm
50tons serial : 12mm
100tons serial : 16mm
150tons serial : 18mm

型号	负载 (t)	行程 (mm)	最大出力 (kN)		受压面积 (cm ²)		使用油量 (cm ³)		本体高度 A (mm)	伸长高度 B (mm)	外径 D (mm)	中孔直径 I (mm)	重量 (kg)
			推	拉	推	拉	推	拉					
RARH-302	30	50	287	147	41	21	235.2	106.6	117.8	228.6	127	38.1	9.08
RARH-306	30	152	287	147	41	21	705.5	319.8	279.4	431.8	127	38.1	12.71
RARH-3010	30	254	287	147	41	21	1176	533	381	635	127	38.1	15.89
RARH-502	50	50	465	155	66.4	22.12	356	112.5	117.8	228.6	203.2	53.98	14.98
RARH-504	50	102	465	155	66.4	22.12	712.4	225	228.6	330.2	203.2	53.98	19.61
RARH-506	50	152	465	155	66.4	22.12	1069	337.5	279.4	431.8	203.2	53.98	22.25
RARH-5010	50	254	465	155	66.4	22.12	1781	562.5	381	635	203.2	53.98	29.51
RARH-1002	100	50	916	352	130.8	50.31	691	255.8	254	304.8	279.4	88.9	38.59
RARH-1004	100	102	916	352	130.8	50.31	1361	511.7	304.8	406.4	279.4	88.9	42.22
RARH-1006	100	152	916	352	130.8	50.31	2043	767.5	355.6	508	279.4	88.9	46.31
RARH-10010	100	254	916	352	130.8	50.31	3388	1279	457.2	711.2	279.4	88.9	59.93
RARH-1502	150	50	1421	406	203	58.05	1005	294.5	254	304.8	304.8	88.9	49.49
RARH-1506	150	152	1421	406	203	58.05	3013	1371	355.6	508	304.8	88.9	59.93
RARH-1510	150	254	1421	406	203	58.05	5023	1473	457.2	711.2	304.8	88.9	70.82

液压扳手
螺栓拉伸器
液压千斤顶
电动液压泵
气动液压泵
手动液压泵
液压拉马
法兰分离器
螺母破切器
电动扳手
系统元件
超级螺栓
防松垫圈