

## RSF系列

负载

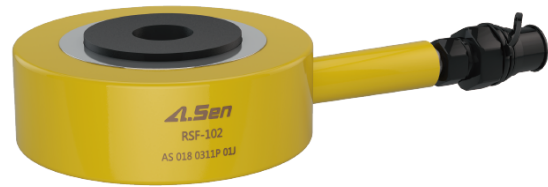
100-300ton

行程

10-20mm

最大工作压力

200Mpa



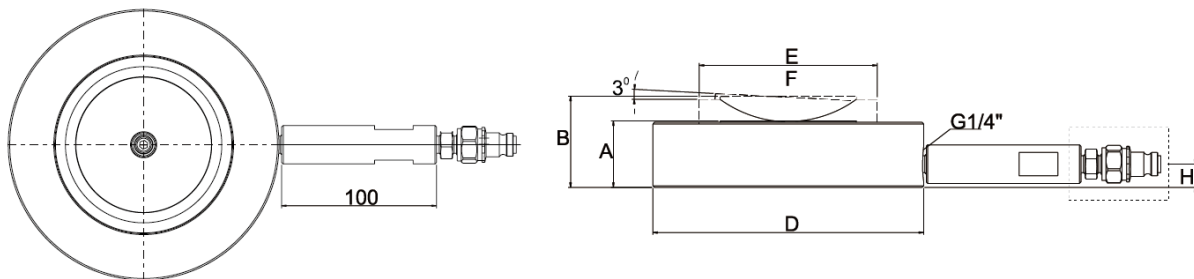
## 技术性能

- 扁平设计适用于狭小空间作业需求
- 超高压使用，100MPa-200MPa
- 重力回缩
- 主轴顶部具有可倾斜3度的倾斜垫块
- 行程超载时，具有泄油警告装置
- 多层油封设计，预防金属材料间摩擦
- 主轴及缸壁内外硬铬处理，耐磨抗腐蚀；增加密封性及使用寿命

www.asenfs.com  
www.asenutilities.de



## 技术参数



型号	负载 (t)	行程 (mm)	受压面积 (cm <sup>2</sup> )	总油量 (cm <sup>3</sup> )	本体高度 A (mm)	伸长高度 B (mm)	油缸外径 D (mm)	油缸内径 E (mm)	主轴直径 F (mm)	重量 (kg)
RSF-101	100	10	50.2	50	41	51	120	80	17	3.5
RSF-102	100	15	50.2	75	46	61	120	80	17	3.9
RSF-151	150	10	78.5	79	41	51	150	100	17	5.7
RSF-152	150	15	78.5	118	46	61	150	100	17	6.1
RSF-201	200	10	103.8	104	43	53	175	115	19	8.1
RSF-201	200	15	103.8	156	48	63	175	115	19	8.5
RSF-203	200	20	103.8	208	53	73	175	115	19	9.0
RSF-301	300	10	153.9	154	47	47	210	140	23	12.8
RSF-302	300	15	153.9	231	52	52	210	140	23	13.2

液压扳手  
螺栓拉伸器  
液压千斤顶  
电动液压泵  
气动液压泵  
手动液压泵  
液压拉马  
法兰分离器  
螺母破切器  
电动扳手  
系统元件  
超级螺栓  
防松垫圈