

BS系列

适用螺栓范围

M20-M240

负载

0-21000kN

最大工作压力

250MPa

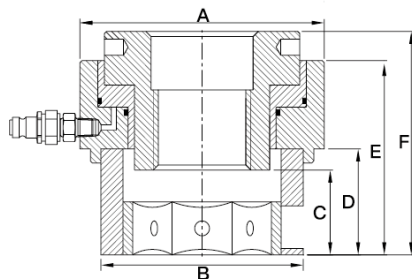


技术性能

- 耐磨损油缸，结构紧凑，性能可靠，使用寿命长
- 精确度高，速度快，使用安全
- 超高强度合金材料，结构简单合理，维护方便，维修价格低廉
- 采用聚氨酯自激式密封，无需调节，长期使用也不会导致机械失效
- 扩展灵活，一种型号通过更换拉伸头，可适用于多个规格的螺栓

技术参数

www.asenfs.com
www.asenutilities.de



型号	适用螺栓	最大负载 (kN)	尺寸 (mm)						行程 (mm)	重量 (kg)
			A	B	C	D	E	F		
BS1	M20	338	85	55	23	25	74	86	8	3.5
	M22			25	27	76	88			
	M24			27	29	78	90			
BS2	M24	486	109	66	27	29	90	105	8	5.5
	M27			30	32	93	108			
	M30			33	35	96	111			
	M33			36	38	99	114			
	M36			39	41	102	117			
BS3	M33	814	132	85	36	44	111	127	6	8
	M36			39	47	116	130			
	M39			42	50	119	133			
	M42			45	53	122	136			
BS4	M39	989	150	98	41	51	122	135	10	12
	M42			44	54	125	138			
	M45			47	57	128	141			
	M48			50	60	131	144			
BS5	M52	1413	174	132	53	56	132	145	10	17
	M56			59	60	136	149			
BS6	M56	1649	198	135	59	60	138	154	12	21
	M60			63	65	143	159			
	M64			67	69	147	163			
	M68			71	74	152	168			
BS7	M72	2131	222	165	75	77	167	185	12	26
	M76			79	81	175	193			
BS8	M76	2544	252	170	79	81	167	197	12	32
	M80			83	85	172	201			
	M85			88	90	176	206			
	M90			93	95	181	211			
BS9	M95	3101	282	215	98	100	189	224	12	38
	M100			103	105	194	229			
BS10	M105	3793	318	240	108	110	203	238	12	52
	M110			113	115	208	243			
	M115			118	120	213	248			
BS11	M115	4936	360	260	120	120	261	297	15	87
	M120			125	125	266	302			
	M125			140	130	271	307			

*注意：可根据客户的实际工况条件及特殊要求定制
更多数据请联系埃尔森销售工程师400-922-0881

- 液压扳手
- 螺栓拉伸器
- 液压千斤顶
- 电动液压泵
- 气动液压泵
- 手动液压泵
- 液压拉马
- 法兰分离器
- 螺母破切器
- 电动扳手
- 系统元件
- 超级螺栓
- 防松垫圈