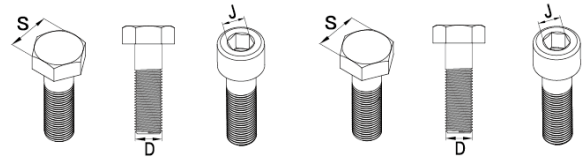


液压扳手选型表

强度等级	4.8	6.8	8.8	10.9	12.9	
最小破断强度	392MPa	588MPa	784MPa	941MPa	1176MPa	
材质	一般构造用钢	机械构造用钢	铬钼合金钢	镍铬铝合金钢	镍铬铝合金钢	
螺栓	螺母对边 S	扭矩值 (Nm)	扭矩值 (Nm)	扭矩值 (Nm)	扭矩值 (Nm)	扭矩值 (Nm)
M14	22	69	96	137	165	225
M16	24	98	137	206	247	353
M18	27	137	206	284	341	480
M20	30	176	296	402	569	480
M22	32	225	333	539	765	911
M24	36	314	470	686	981	1176
M27	41	441	637	1029	1472	1764
M30	46	588	882	1225	1962	2352
M33	50	735	1127	1470	2060	2450
M36	55	980	1470	1764	2453	2940
M39	60	1176	1764	2156	2943	3626
M42	65	1519	2352	2744	3828	4606
M45	70	1764	2744	3136	4415	5390
M48	75	2254	3430	3920	5592	6664
M52	80	2744	4116	4704	6573	8330
M56	85	3528	5149	5978	8437	10290
M60	90	4018	5978	7742	10791	13230
M64	95	4998	7448	8820	12600	14996
M68	100	5684	8626	10780	15400	17053
M72	105	6468	9800	12642	18060	19405
M76	110	7350	10780	14700	21000	22050
M80	115	8143	12250	18130	25900	24429
M85	120	8820	13720	22050	31500	26459
M90	130	10584	16170	24500	32935	37295
M100	145	13720	20090	27440	35000	41160
M110	155	16366	24990	32732	39287	49098
M120	175	19894	29490	39788	47756	59682



六角尺寸 S (mm)	螺纹尺寸 D (mm)	六角尺寸 J (mm)	六角尺寸 S (mm)	螺纹尺寸 D (mm)	六角尺寸 J (mm)
17	M10	8	1-1/16"	5/8"	1/2"
19	M12	10	1-1/4"	3/4"	5/8"
22	M14	12	1-7/16"	7/8"	3/4"
24	M16	14	1-5/8"	1"	3/4"
27	M18	14	1-13/16"	1-1/8"	7/8"
30	M20	17	2"	1-1/4"	7/8"
32	M22	17	2-3/16"	1-3/8"	1"
36	M24	19	2-3/8"	1-1/2"	1"
41	M27	19	2-9/16"	1-5/6"	-
46	M30	22	2-3/4"	1-3/4"	1-1/4"
50	M33	24	2-15/16"	1-7/8"	1-3/8"
55	M36	27	3"	2"	1-1/2"
60	M39	27(30)	3-1/18"	2"	1-5/6"
65	M42	32	3-3/8"	2-1/4"	1-3/4"
70	M45	-	3-1/2"	2-1/4"	1-3/4"
75	M48	36	3-3/4"	2-1/2"	1-3/4"
80	M52	36	3-7/8"	2-1/2"	1-7/8"
85	M56	41	4-1/8"	2-3/4"	2"
90	M60	46	4-1/4"	2-3/4"	2"
95	M64	46	4-5/8"	3"	2-1/4"
100	M68	50	5"	3-1/4"	2-1/4"
105	M72	55			
110	M76	60			
115	M80	65			
120	M85	70			
130	M90	70(75)			
135	M95	-			
145	M100	85			
150	M105				
155	M110				
165	M115				
170	M120				
180	M125				
185	M130				
200	M140				
210	M150				

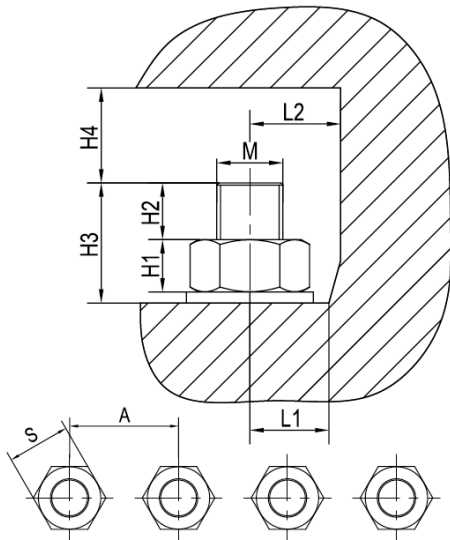
注

表中数值为螺栓达到屈服极限的70%，所测定建议锁紧扭矩值为：表中数据×(70-80)%

例如，M52/8.8级螺栓，锁紧扭矩为：
6362×(70-80)%=4453-5090Nm

选择扳手前应确认一个原则，即拆松螺母的扭矩是锁紧扭矩的1.5-2.5倍

空间尺寸表



如不能确定产品型号，请填写下面表格，让我们帮您确定型号。

描述	参数	数值 (mm)
螺栓规格	M	
六角螺母对边	S	
螺母之间距离	A	
螺母厚度	H1	
螺杆伸出螺母长度	H2	
螺杆总伸出长度	H3	
螺杆距顶端障碍物	H4	
螺母中心距离尖角	L1	
螺母中心距离侧壁	L2	
预紧扭矩	T	