

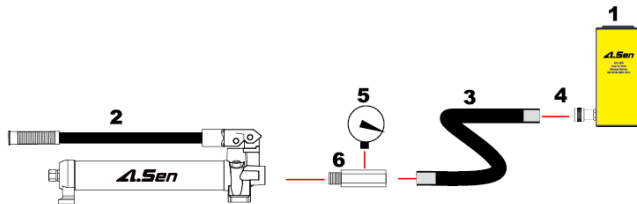
基础安装

以下举例为A.Sen所建议的少数标准液压组合。

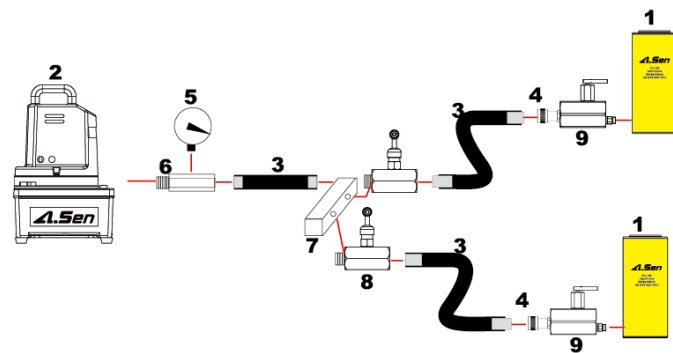
视需要的不同可搭配不同的变化，如：压力、行程、本体高度，甚至使用功能或维修种类不同。

可搭配使用的液压泵亦可多样选择。

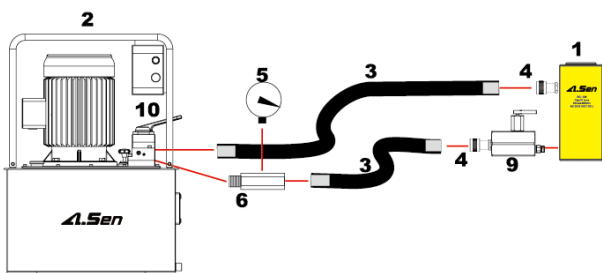
单作用千斤顶1拖1



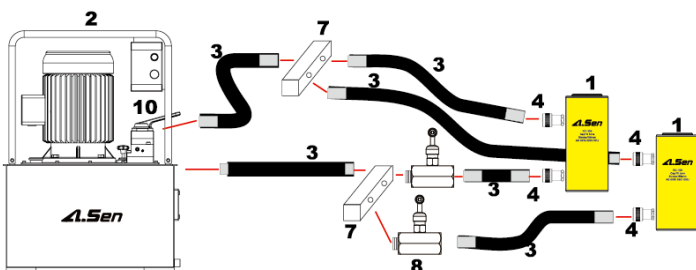
单作用千斤顶1拖2



双作用千斤顶1拖1



双作用千斤顶1拖2



1 液压千斤顶
 液压能力
 Page 18~26

2 液压泵
 液压流量
 Page 40~50

3 油管
 液压油输送
 Page 86

4 快速接头
 分别安装于油管端及液压缸端。
 拔除时需注意是否仍有液压油流动
 Page 87

5 压力表
 液压缸压力监测表
 Page 88

6 表接头
 使压力表更快速、简便安装
 Page 88

7 多通阀
 可使动力平均分配至数个液压缸
 Page 89

8 针阀
 可控制进出液压缸流量
 Page 90

9 安全持压阀
 防止顶升中荷载能力意外下降
 Page 90

10 控制阀
 4口型适用于双作用，3口型适用于单作用
 Page 52

- 液压扳手
- 螺栓拉伸器
- 液压千斤顶**
- 电动液压泵
- 气动液压泵
- 手动液压泵
- 液压拉马
- 法兰分离器
- 螺母破切器
- 电动扳手
- 系统元件
- 超级螺栓
- 防松垫圈