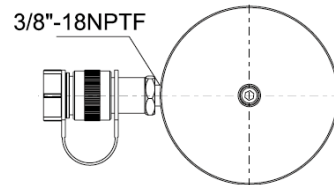
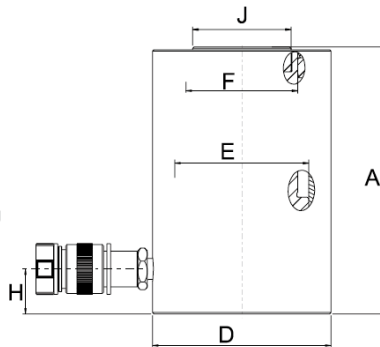
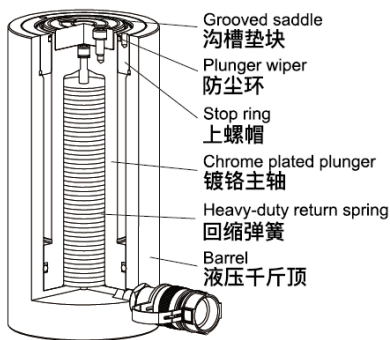


## RC系列

- 弹簧回缩、简单便捷
- 特殊软质环设计，防止主轴偏心荷载
- 防尘环减少污染物附着
- 上螺帽防止主轴超行程
- 高硬度鞍座保护主轴
- 主轴外壁镀铬处理，耐磨、抗腐蚀
- 油缸内壁镀铬处理，耐磨、抗腐蚀；增加密封性,延长使用寿命



## 技术参数



www.asenfs.com  
www.asenuilities.de



型号	负载 (t)	行程 (mm)	本体高度 A (mm)	油缸外径 D (mm)	油缸内径 E (mm)	受压面积 (cm <sup>2</sup> )	液压油容量 (cm <sup>3</sup> )	活塞直径 F (mm)	重量 (kg)
RC-50	5	16	41	38	28.7	6.5	10	25.4	1.0
RC-51	5	25	110	38	28.7	6.5	16	25.4	1.0
RC-53	5	76	165	38	28.7	6.5	50	25.4	1.5
RC-55	5	127	215	38	28.7	6.5	83	25.4	1.9
RC-57	5	177	273	38	28.7	6.5	115	25.4	2.4
RC-59	5	232	323	38	28.7	6.5	151	25.4	2.8
RC-101	10	26	89	57	42.9	14.5	38	38.1	1.8
RC-102	10	54	121	57	42.9	14.5	78	38.1	2.3
RC-104	10	105	171	57	42.9	14.5	151	38.1	3.3
RC-106	10	156	247	57	42.9	14.5	225	38.1	4.4
RC-108	10	203	298	57	42.9	14.5	292	38.1	5.4
RC-1010	10	257	349	57	42.9	14.5	370	38.1	6.4
RC-1012	10	304	400	57	42.9	14.5	441	38.1	6.8
RC-1014	10	356	450	57	42.9	14.5	516	38.1	8.2
RC-151	15	25	124	69	50.8	20.3	51	41.4	3.3
RC-152	15	51	149	69	50.8	20.3	104	41.4	4.1
RC-154	15	101	200	69	50.8	20.3	207	41.4	5.0
RC-156	15	152	271	69	50.8	20.3	309	41.4	6.8
RC-158	15	203	322	69	50.8	20.3	412	41.4	8.2
RC-1510	15	254	373	69	50.8	20.3	516	41.4	9.5
RC-1512	15	305	423	69	50.8	20.3	619	41.4	10.9
RC-1514	15	356	474	69	50.8	20.3	723	41.4	11.8
RC-251	25	26	139	85	65	33.2	83	57.2	5.9
RC-252	25	50	165	85	65	33.2	169	57.2	6.4
RC-254	25	102	215	85	65	33.2	339	57.2	8.2
RC-256	25	158	273	85	65	33.2	528	57.2	10.0
RC-258	25	210	323	85	65	33.2	697	57.2	12.2
RC-2510	25	261	374	85	65	33.2	863	57.2	14.1
RC-2512	25	311	425	85	65	33.2	1033	57.2	16.3
RC-2514	25	362	476	85	65	33.2	1202	57.2	17.7
RC-308	30	209	387	101	73.2	42.1	880	79.5	18.1
RC-502	50	51	176	127	95.2	71.2	364	79.5	15.0
RC-504	50	101	227	127	95.2	71.2	727	79.5	19.1
RC-506	50	159	282	127	95.2	71.2	1134	79.5	23.1
RC-5013	50	337	460	127	95.2	71.2	2403	79.5	37.6
RC-756	75	156	285	146	114.3	102.6	1601	95.2	29.5
RC-7513	75	333	492	146	114.3	102.6	3427	95.2	59.0
RC-1006	100	168	357	177	130.3	133.3	2239	104.9	59.0
RC-10010	100	260	449	177	130.3	133.3	3466	104.9	72.6

液压扳手  
 螺栓拉伸器  
 液压千斤顶  
 电动液压泵  
 气动液压泵  
 手动液压泵  
 液压拉马  
 法兰分离器  
 螺母破切器  
 电动扳手  
 系统元件  
 超级螺栓  
 防松垫圈