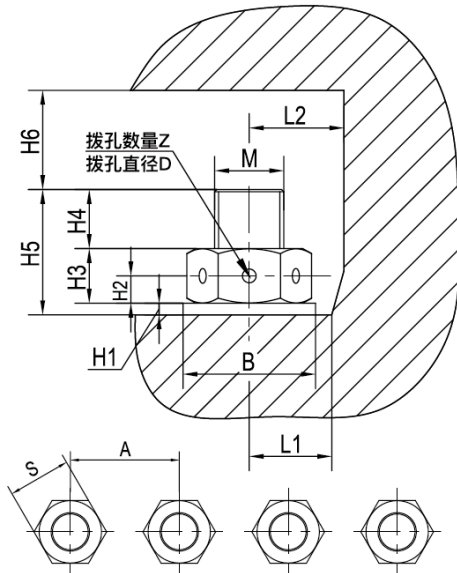


拉伸力对照表

强度等级		4.8	6.8	8.8	10.9	12.9
最小破断强度		392MPa	588MPa	784MPa	941MPa	1176MPa
材质		一般构造用钢	机械构造用钢	铬铝合金钢	镍铬铝合金钢	镍铬铝合金钢
螺栓	螺母对边 S	预紧力 (kN)	预紧力 (kN)	预紧力 (kN)	预紧力 (kN)	预紧力 (kN)
M16	24	30	45	60	85	102
M18	27	37	55	74	104	125
M20	30	47	71	94	132	159
M22	34	58	87	117	164	197
M24	36	68	102	135	190	228
M27	41	88	132	176	248	298
M30	46	108	161	215	303	363
M33	50	133	200	266	375	449
M36	55	157	235	314	441	529
M39	60	187	281	375	527	632
M42	65	215	323	430	605	726
M45	70	251	376	502	705	846
M48	75	283	424	566	796	955
M52	80	338	506	675	949	1139
M56	85	390	585	780	1096	1315
M60	90	454	680	907	1275	1531
M64	95	514	771	1028	1445	1734
M68	100	587	880	1173	1650	1980
M72	105	664	996	1329	1868	2242
M76	110	747	1120	1494	2100	2520
M80	115	834	1251	1668	2346	2815
M85	120	950	1425	1900	2672	3206
M90	130	1073	1610	2147	3019	3623
M100	145	1343	2014	2686	3777	4533
M110	155	1643	2464	3285	4620	5544
M120	175	1973	2959	3945	5548	6657
M125	180	2149	3223	4298	6043	7252

- 液压扳手
- 螺栓拉伸器
- 液压千斤顶
- 电动液压泵
- 气动液压泵
- 手动液压泵
- 液压拉马
- 法兰分离器
- 螺母破切器
- 电动扳手
- 系统元件
- 超级螺栓
- 防松垫圈

空间尺寸表



如不能确定产品型号，请填写下面表格，让我们帮您确定型号。

描述	参数	数值 (mm)
螺纹及牙距	MxP	
圆螺母直径/六角螺母对边	S	
螺母厚度	H3	
圆螺母拔孔高度	H2	
圆螺母拔孔数量	Z	
圆螺母拔孔直径	D	
垫片厚度/直径	H1 × B	
螺母之间距离	A	
螺杆伸出螺母长度	H4	
螺杆总伸出长度	H5	
螺杆距顶端障碍物	H6	
螺母中心距离尖角	L1	
螺母中心距离侧壁	L2	
拉伸力	F	