

## 鞍座

- 硬化处理的鞍座可保护柱塞顶端
- 沟槽式设计改善柱塞表面的防滑力
- 可拆卸硬质鞍座, 拆装方便
- 倾斜式鞍座, 减小重物偏载的影响
- 最大转动角度为5°



沟槽式鞍座

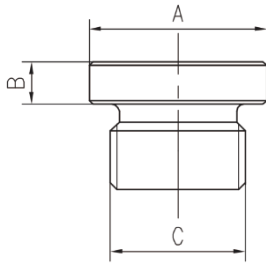


倾斜式顶头

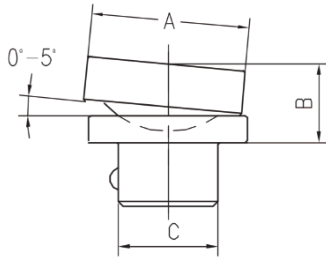


螺栓固定斜倾式

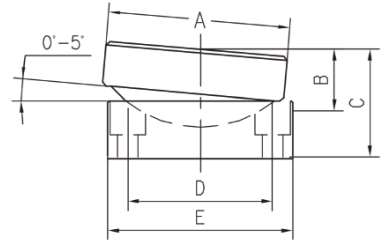
## 技术参数



GC系列



XQ系列



LS系列

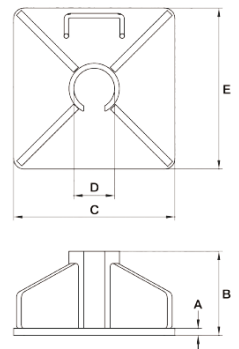
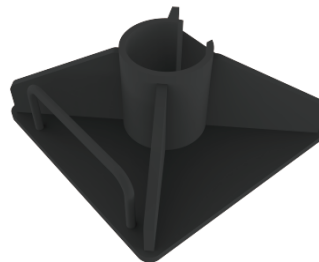
型号	尺寸 (mm)		
	A	B	C
GC-53	25	6	17.2
GC-102	35	6	21.9
GC-152	38	9	21.9
GC-252	49	9	36.3

型号	尺寸 (mm)		
	A	B	C
XQ-10	35	17	21.9
XQ-50	49	23	36.3

型号	尺寸 (mm)				
	A	B	C	D	E
LS-50	49	24	43	39	49
LS-100	73	29	48	55	74
LS-150	91	31	50	74	94
LS-200	118	35	59	90	113
LS-250	144	46	70	120	145
LS-300	158	62	81	150	177
LS-400	193	51	78	170	196
LS-500	228	63	90	200	228
LS-600	241	76	103	220	247
LS-800	297	75	102	260	297

## 提手及底座

- 提手设计便于携带千斤顶
- 为定位千斤顶提供更好的控制
- 底座设计确保油缸顶升时的稳定性
- 简易安装



液压扳手  
 螺栓拉伸器  
 液压千斤顶  
 电动液压泵  
 气动液压泵  
 手动液压泵  
 液压拉马  
 法兰分离器  
 螺母破切器  
 电动扳手  
 系统元件  
 超级螺栓  
 防松垫圈